



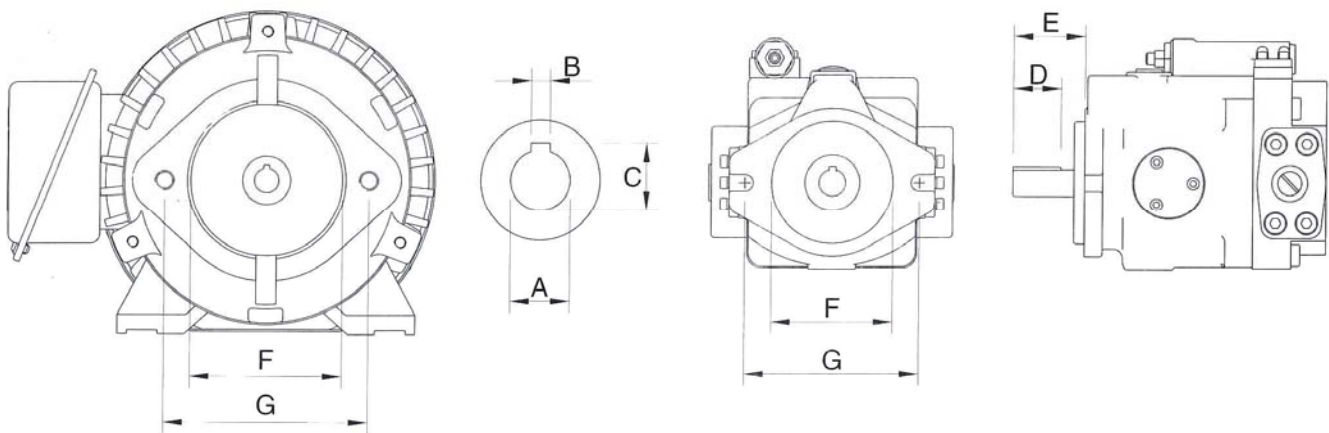
各型幫浦尺寸規格表

序號	群策型號	一般廠家油泵型號	心軸尺寸 AxB	鍵高 C	鍵長 D	軸深 E	法蘭內徑 F	固定孔距 G	固定直徑 H
1	NOP	AM5/5A/6	φ 5x11			15	30	60	M6x1.0
2		NOP、TOP	φ 5x11			15	30	60	M6x1.0
3	HR1		φ 10x3	11.5	26	35	30	□64	M6x1.0
4	PZ	PZ	φ 10x3	11.5	26	35	φ 50.8	82.55	M8x1.25
5	PR	逆滲透PR	φ 11.06x8	14.6	21	30	φ 54	70	M6x1.0
6	PA	KP05、PA、KIP	φ 12.5x4	14	22	38	φ 50.8	□63.5	M8x1.25
7	P1	P1	φ 12.73	14.05	15	27	φ 50.8	82.55	M8x1.25
8	AP-100		φ 12.7x3.175	14.3	30	40	φ 50.8	82.55	M8x1.25
9	15L	VPE-F8/12/15/20/24	φ 12.7x3.175	14.2	19	36	φ 82.55	106.3	M10x1.5
10		VA1	φ 12.7x3.175	14.3	19	36	φ 82.55	106.3	M10x1.5
11		VCM-SF-12/20	φ 12.7x3.175	14.3	19.05	36.5	φ 82.55	106.3	M10x1.5
12	YP-10		φ 12x3	13.5	30	40	φ 50	106	M8x1.25
13	TFP		φ 12x3	13.2	25	40	φ 30	56x73	M6x1.0
14	TK2	TK1504/06/08/10	φ 12x4	14	40	45	42	68	M6x1.0
15	1A	HSP-1A	φ 12x4	14	16	28.8	φ 30	□64	M6x1.0
16	TOP	VOP	φ 14x4	16	40	45	φ 47	68	M8x1.25
17	TK3	TK3015/20/30/40	φ 15x5	17.5	40	45	52	95	M8x1.25
18	5分	VVP-F8/12/15/20 (雙連)	φ 15.875x4	17.7	19	36	φ 82.55	106	M10x1.5
19		YP15、IG2F	φ 15.875x4	17.73	34	59	φ 82.55	106.4	M10x1.5
20		GE4-26	φ 15.875x4	17.72	34	31.5	φ 82.55	106.36	M10x1.5
21		3A、HP2	φ 15.875x4	17.6	18	31.8	φ 82.55	106.4	M10x1.5
22	DS	DS	φ 16x5	18.2	18.5	28	φ 70	98	M8x1.25
23		FB1	φ 16x5	18.2	18.5	28	φ 70	98	M8x1.25
24	1P	1P	φ 17.46x5	19.6	40	50	φ 82.55	106.3	M10x1.5
25	GSP2	內田	φ 18x6	20.5	45	55	φ 80	71.5x100偏下	M8x1.25
26	BCP	IG2E	φ 18x6	20.5	30	41	φ 82.55	106.4	M10x1.5
27		DEG4-26	φ 18x6	20.5	28	50	φ 82.55	106.36	M10x1.5
28	GP2-85	王冠	φ 19.05x4.76	21.4	40	50	φ 70	□95.3偏上	M8x1.25
29	FA1	PV2R1、VCM-1M	φ 19.05x4.76	21.24	25	44.5	φ 82.55	106	M10x1.5
30		VQ15	φ 19.05x4.76	21.24	27	53.5	φ 82.55	106	M10x1.5
31		A16、A22、FA1	φ 19.05x4.76	21.25	22	46	φ 82.55	106.3	M10x1.5
32		旭宏P08、P16、P22	φ 19.05x4.76	21.2	32	49	φ 82.55	106.4	M10x1.5
33	30L	VCM-SF-30/40	φ 19.05x4.76	21.4	22	37	φ 95.02	□90	M10x1.5
34		VPE-F25/30/40	φ 19.05x4.76	21.4	22	37	φ 95.02	□90	M10x1.5
35		VD2	φ 19.05x4.76	21.4	22	37	φ 95.02	□90	M10x1.5
36		50T(φ 19)	φ 19.05x4.76	21.4	25	50	φ 95.02	□90	M10x1.5
37		VD1VD1	φ 19.05x4.76	21.4	22	37	φ 95.02	□90	M10x1.5
38	PB	PB	φ 20x5	22.5	32	40	φ 82.55	106.3	M10x1.5
39		IG3E	φ 20x6	23.5	30	41	φ 101.6	146	M12x1.75
40	50T	VCM-50T	φ 22x5	24	28	50	φ 96	□90	M10x1.5
41		50T	φ 22x5	24	28	55	φ 96	□90	M10x1.5
42	PHB	PHB	φ 22x7	25	32	39	φ 82.55	106	M10x1.5
43	PV2R2舊	PV2R2(福南)	φ 22.22x4.76	24.7	50	60	φ 101.6	146	M12x1.75
44	T6C	A37、PV2R2、P36	φ 22.23x6.35	25.08	35	58.5	φ 101.6	146	M12x1.75
45		V23、V38、HVQ	φ 22.23x6.35	25.08	35	58.5	φ 101.6	146	M12x1.75
46		VQ25	φ 22.23x6.35	25.01	32	60.5	φ 101.6	146	M12x1.75



各型幫浦尺寸規格表

序號	群策型號	一般廠家油泵型號	心軸尺寸 AxB	鍵高 C	鍵長 D	軸深 E	法蘭內徑 F	固定孔距 G	固定直徑 H
47	T6D-A	VQ25	$\varnothing 22.2 \times 6.35$	25.01	31.5	59.5	$\varnothing 127$	181	M16x2.0
48		SVQ215	$\varnothing 22.2 \times 6.35$	25.01	31.5	59.5	$\varnothing 127$	181	M16x2.0
49	三角幫浦	內田泵	$\varnothing 25 \times 8$	28.2	40	55	$\varnothing 63$	80	M8x1.25
50	VDC	45A	$\varnothing 25.4 \times 4.76$	27.6	38	78	$\varnothing 135$	$\square 124$	M12x1.75
51	T6B	PV2R2	$\varnothing 25.4 \times 6.35$	28.18	32	89	$\varnothing 101.6$	146	M12x1.75
52		PV2R12	$\varnothing 25.4 \times 6.35$	28.18	40	67	$\varnothing 101.6$	146	M12x1.75
53		VCM-12M	$\varnothing 25.4 \times 6.35$	28.18	40	67	$\varnothing 101.6$	146	M12x1.75
54		VCM-2M	$\varnothing 25.4 \times 6.35$	28.18	32	59	$\varnothing 101.6$	146	M12x1.75
55	PC	PC	$\varnothing 25 \times 7$	28	36	57	$\varnothing 101.6$	146	M12x1.75
56	1G4E	IG4E	$\varnothing 25 \times 8$	28	45	72	$\varnothing 101.6$	146	M12x1.75
57	150T	150T 四孔	$\varnothing 30 \times 7$	33	32	50.5	$\varnothing 160$	187	M12x1.75
58		150T 六孔	$\varnothing 30 \times 7$	33	31.5	50.5	$\varnothing 160$	187	M12x1.75
59	T6D	IG5F	$\varnothing 31.75 \times 7.94$	35.33	50	85	$\varnothing 127$	181	M16x2.0
60		VCM-3M	$\varnothing 31.75 \times 7.94$	35.32	40	75	$\varnothing 127$	181	M16x2.0
61		PV2R3	$\varnothing 31.75 \times 7.94$	35.32	40	75	$\varnothing 127$	181	M16x2.0
62		VQ35	$\varnothing 31.75 \times 7.94$	35.32	46	75	$\varnothing 127$	181	M16x2.0
63		VCM-13M/23M	$\varnothing 31.75 \times 7.94$	35.32	40	75	$\varnothing 127$	181	M16x2.0
64		V50、V70、P70	$\varnothing 31.75 \times 7.94$	35.35	38	57	$\varnothing 127$	181	M16x2.0
65	VP46	IG5E	$\varnothing 32 \times 10$	35	50	89	$\varnothing 127$	181	M16x2.0
66	VQ45	VQ425	$\varnothing 38.1 \times 9.54$	42.36	50	85.7	$\varnothing 127$	181	M16x2.0
67		VQ45	$\varnothing 38.1 \times 9.54$	42.36	50	83	$\varnothing 127$	181	M16x2.0
68	PV2R4	SVQ45	$\varnothing 38.1 \times 9.54$	42.36	50	83	$\varnothing 152.4$	$\square 228.6$	M20x2.75
69		SVQ435	$\varnothing 38.1 \times 9.54$	42.36	50	84	$\varnothing 152.4$	$\square 228.6$	M20x2.75
70	GS2	福南 二孔	$\varnothing 17 \times 5$	20.5	25	36	$\varnothing 82.55$	106.3	M10x1.5
71	安頌小花		$\varnothing 20 \times 8$		45	50	$\varnothing 82.55$	106.3	M10x1.5
72	安頌大花		$\varnothing 24 \times 10$		45	50	$\varnothing 95.02$	$\square 90$	M10x1.5
73	HP1		$\varnothing 12.7 \times 3$	13.9	32	40	$\varnothing 50.8$	82.55	M8x1.25



- 註：1.以上油泵尺寸規格參考主要生產廠資料，其他相同尺寸油泵型號各有不同請參照油泵廠型錄。
 2.客戶訂購油壓馬達時請確實核對各項尺寸，避免因型號錯誤造成規格不符。
 3.其他特殊規格油泵均可訂製，訂貨時請提供圖面或相關搭配尺寸規格。